

平成30年1月25日

報道各位

一般社団法人日本フードサービス協会

日本フードサービス協会加盟会員社による  
**外食産業市場動向調査**  
**平成29年12月度 結果報告**

一般社団法人日本フードサービス協会（略称：JF＝ジェフ 本部：東京都港区 会長：菊地唯夫）は協会会員社を対象とした外食産業市場動向調査平成29年12月度の集計結果をまとめました。

「外食産業市場動向調査」は新規店も含めた「全店データ」を業界全体及び業態別に集計し、前年同月比を算出しております。

<外食市場12月の動向>

**クリスマス、忘年会など年末需要が堅調、売上は前年を上回る**

<全体概況>

12月は、天候が比較的安定した地域が多かったことや、クリスマスや忘年会などの需要も堅調に推移したことから、客数は101.5%となった。また、引き続きフェアメニュー・期間限定メニューなど比較的高単価のメニューが一般的に堅調で客単価が上昇、全体の売上は103.5%と16か月連続で前年を上回った。

<業態別概況>

**ファーストフード業態**

- 全体売上は104.2%と前年を上回った。
- 「洋風」は、クリスマス商品や冬メニューなどが好調で、売上は104.6%。「和風」は、原材料高による価格改定やトッピング訴求により客単価上昇、売上は105.7%。「麺類」は、新商品が好調で客単価上昇、売上は106.2%。「持ち帰り米飯・回転寿司」は、店舗数減少もあり、売上99.5%。「その他」は、「カレー」が引き続き価格改定により客単価上昇、売上101.1%となった。

**ファミリーレストラン業態**

- 全体売上は102.6%前年を上回った。
- 業種別では、「洋風」は、営業時間短縮による客数減を客単価増がカバーし、売上100.8%。「和風」は、店舗増に加え忘年会などの宴会需要もあり、売上100.6%。「中華」は、創業キャンペーンなどが奏功し客数増、売上104.6%。「焼き肉」は引き続き好調で、売上110.0%と13か月連続して前年を上回った。

**パブ・居酒屋業態**

- 飲酒業態はおおむね大口の忘年会需要が堅調で、全体売上は100.4%と2か月連続して前年を上回った。「パブ・ビアホール」は、客数増により売上は102.1%。「居酒屋」も、店舗減少の影響があるものの、宴会需要が堅調で売上は100.0%と前年並みとなった。

**ディナーレストラン業態**

- 個人、グループを問わず年末需要による客数増で売上を伸ばしたところが多く売上105.8%となった。

**喫茶業態**

- スイーツの新商品やホットフードの販促フェアなどが好評で、売上は103.5%となった。

この件のお問い合わせは事務局：松崎、石井までお願いします。 TEL:03-5403-1060

一般社団法人 日本フードサービス協会  
東京都港区浜松町1-29-6浜松町セントラルビル10F 〒105-0013  
TEL 03 (5403) 1060 FAX 03 (5403) 1070

**JAPAN FOODSERVICE ASSOCIATION**  
HAMAMATSUCHO CENTRAL BLD. 1-29-6 HAMAMATSUCHO, MINATO-KU TOKYO 105-0013  
TEL 03 (5403) 1060 FAX 03 (5403) 1070

# 1) 12月度全店データ

## 1. 全店データ(前年同月比)

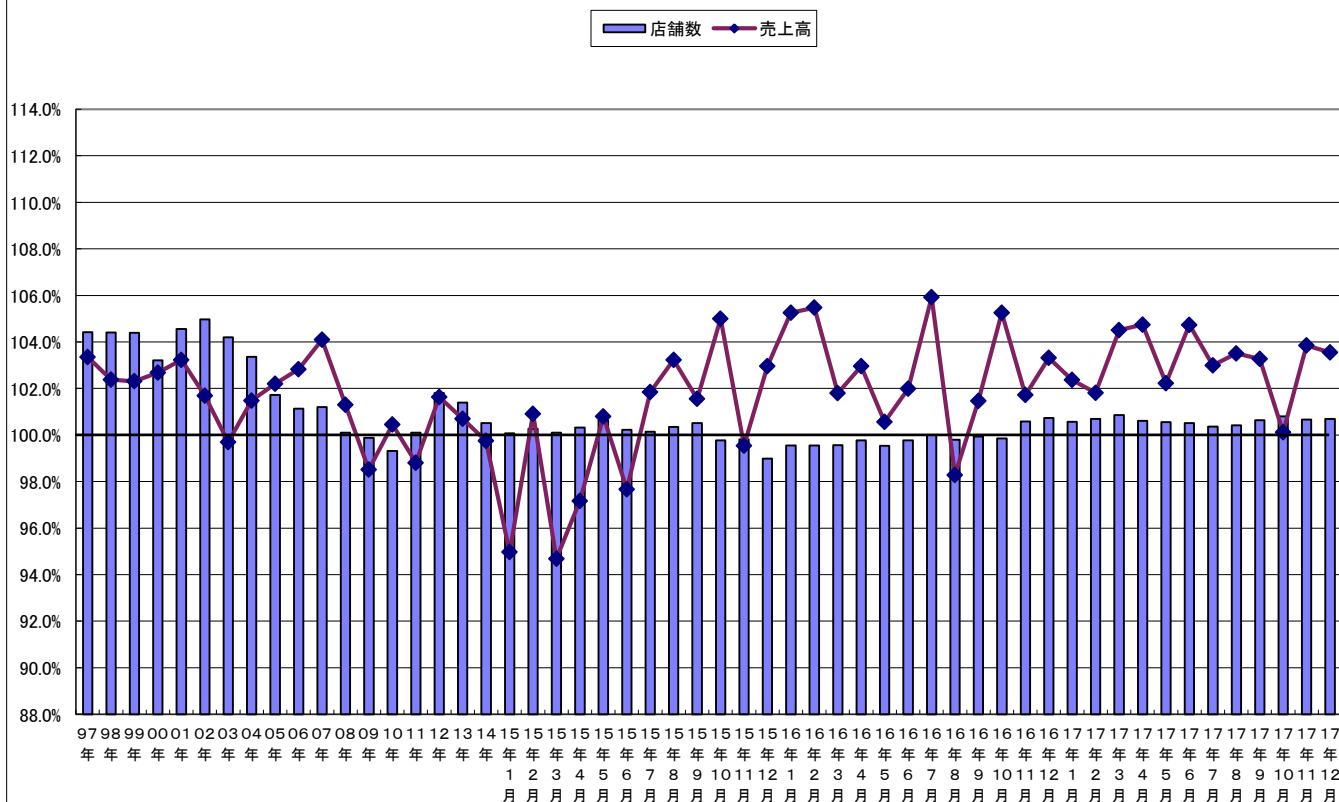
売上高	店舗数	客数	客単価
-----	-----	----	-----

	事業社数	店舗数	前年比	前年比	前年比	前年比
<b>全体</b>	(N=190)	(N=36386)	103.5%	100.7%	101.5%	102.0%
<b>ファーストフード</b>						
合計	(N= 53)	(N=19816)	104.2%	100.4%	102.0%	102.2%
洋風	(N= 14)	(N=6374)	104.6%	99.7%	102.6%	101.9%
和風	(N= 16)	(N=5086)	105.7%	101.4%	102.2%	103.4%
麺類	(N= 21)	(N=3435)	106.2%	101.7%	103.6%	102.5%
持ち帰り米飯/回転寿司	(N= 16)	(N=2323)	99.5%	98.4%	96.5%	103.2%
その他	(N= 6)	(N=2598)	101.1%	100.0%	99.6%	101.5%
<b>ファミリーレストラン</b>						
合計	(N= 50)	(N=9919)	102.6%	101.6%	100.2%	102.4%
洋風	(N= 21)	(N=5036)	100.8%	101.2%	98.2%	102.7%
和風	(N= 28)	(N=1820)	100.6%	101.7%	100.1%	100.5%
中華	(N= 14)	(N=1743)	104.6%	102.2%	104.7%	99.9%
焼き肉	(N= 13)	(N=1320)	110.0%	102.5%	108.9%	101.0%
<b>パブ/居酒屋</b>						
合計	(N= 31)	(N=2171)	100.4%	96.6%	100.1%	100.3%
パブ・ビアホール	(N= 9)	(N=333)	102.1%	100.9%	103.7%	98.5%
居酒屋	(N= 26)	(N=1838)	100.0%	95.9%	99.0%	101.0%
<b>ディナーレストラン(計)</b>	(N= 29)	(N=1059)	105.8%	99.6%	105.8%	100.0%
<b>喫茶(計)</b>	(N= 15)	(N=2214)	103.5%	101.6%	101.2%	102.2%
<b>その他(計)</b>	(N= 12)	(N=1207)	105.0%	105.5%	102.7%	102.3%

\*前年同月比は税抜比較で行っている。

\*ファーストフード、ファミリーレストラン、パブ/居酒屋の各業態の内訳に関しては、重複する事業社があるため合計の数値は必ずしも内訳の累積に一致しない。

売上高と店舗数の伸び率推移



## 2. 全店時系列データ(前年同月比)

### a. 売上高前年同月比

	16年12月	17年1月	2月	3月	4月	5月	6月	7月	8月	9月	10月	11月	12月
全 体	103.3%	102.4%	101.8%	104.5%	104.7%	102.2%	104.7%	103.0%	103.5%	103.3%	100.1%	103.9%	103.5%
ファーストフード	105.2%	104.2%	104.6%	106.6%	107.1%	103.5%	106.9%	104.4%	104.9%	104.1%	101.6%	104.4%	104.2%
ファミリーレストラン	101.7%	100.8%	98.6%	102.4%	102.4%	99.9%	103.0%	102.3%	102.1%	102.6%	97.7%	103.3%	102.6%
パブレストラン/居酒屋	96.8%	95.3%	97.2%	100.4%	99.8%	101.2%	101.8%	97.3%	99.2%	99.3%	94.7%	100.4%	100.4%
ディナーレストラン	104.6%	103.5%	102.9%	105.3%	105.2%	103.6%	103.8%	103.4%	106.2%	105.5%	103.3%	105.3%	105.8%
喫茶	103.1%	102.5%	100.6%	103.3%	104.0%	103.7%	102.3%	102.4%	102.2%	101.7%	101.0%	103.4%	103.5%
その他	105.1%	105.0%	102.5%	105.5%	103.8%	105.3%	102.9%	102.2%	103.0%	104.2%	103.8%	105.1%	105.0%

### b. 店舗数前年同月比

	16年12月	17年1月	2月	3月	4月	5月	6月	7月	8月	9月	10月	11月	12月
全 体	100.7%	100.6%	100.7%	100.9%	100.6%	100.6%	100.5%	100.4%	100.4%	100.6%	100.8%	100.7%	100.7%
ファーストフード	100.6%	100.7%	100.8%	100.8%	100.8%	100.9%	100.8%	100.8%	100.5%	100.8%	100.9%	100.6%	100.4%
ファミリーレストラン	99.7%	99.7%	100.2%	100.7%	100.3%	100.4%	100.6%	100.2%	100.9%	101.0%	101.1%	101.1%	101.6%
パブレストラン/居酒屋	98.2%	96.5%	96.4%	97.4%	97.4%	96.3%	96.7%	95.9%	96.1%	96.5%	96.2%	97.0%	96.6%
ディナーレストラン	105.0%	103.5%	103.7%	103.5%	103.6%	103.3%	102.8%	101.5%	101.3%	100.7%	99.9%	99.2%	99.6%
喫茶	102.2%	102.0%	100.6%	100.3%	101.2%	101.3%	100.7%	101.3%	101.3%	101.0%	102.0%	102.0%	101.6%
その他	110.2%	109.5%	109.5%	109.3%	102.6%	102.0%	100.9%	101.7%	101.7%	103.0%	105.2%	105.2%	105.5%

### c. 利用客数前年同月比

	16年12月	17年1月	2月	3月	4月	5月	6月	7月	8月	9月	10月	11月	12月
全 体	102.9%	102.1%	101.1%	104.1%	105.7%	102.1%	103.5%	103.5%	101.8%	101.5%	99.0%	101.0%	101.5%
ファーストフード	103.7%	103.4%	102.4%	105.5%	108.3%	103.0%	104.6%	104.9%	102.5%	102.1%	100.3%	100.3%	102.0%
ファミリーレストラン	100.7%	99.5%	97.7%	101.2%	101.3%	99.0%	101.0%	101.1%	100.5%	100.4%	95.7%	100.7%	100.2%
パブレストラン/居酒屋	98.2%	96.8%	98.5%	101.6%	100.7%	101.8%	102.4%	98.2%	99.9%	99.8%	94.9%	100.8%	100.1%
ディナーレストラン	105.1%	103.5%	102.4%	105.4%	106.1%	104.3%	104.8%	103.6%	105.7%	104.0%	102.7%	105.2%	105.8%
喫茶	100.7%	100.3%	99.1%	101.1%	101.6%	101.9%	100.9%	101.4%	100.6%	100.3%	98.3%	101.4%	101.2%
その他	117.1%	114.6%	114.4%	114.5%	111.0%	112.8%	109.2%	107.3%	99.8%	103.9%	103.1%	118.3%	102.7%

### d. 客単価前年同月比

	16年12月	17年1月	2月	3月	4月	5月	6月	7月	8月	9月	10月	11月	12月
全 体	100.4%	100.2%	100.7%	100.4%	99.1%	100.1%	101.2%	99.6%	101.7%	101.7%	101.1%	102.8%	102.0%
ファーストフード	101.4%	100.7%	102.2%	101.1%	98.9%	100.5%	102.2%	99.5%	102.3%	102.0%	101.3%	104.1%	102.2%
ファミリーレストラン	101.0%	101.3%	100.9%	101.2%	101.2%	101.0%	101.9%	101.2%	101.6%	102.2%	102.1%	102.6%	102.4%
パブレストラン/居酒屋	98.6%	98.5%	98.7%	98.8%	99.1%	99.4%	99.4%	99.1%	99.3%	99.5%	99.8%	99.6%	100.3%
ディナーレストラン	99.6%	100.0%	100.5%	99.9%	99.1%	99.3%	99.0%	99.8%	100.4%	101.4%	100.5%	100.0%	100.0%
喫茶	102.5%	102.3%	101.6%	102.1%	102.3%	101.8%	101.4%	101.0%	101.6%	101.4%	102.8%	102.0%	102.2%
その他	89.7%	91.6%	89.6%	92.1%	93.5%	93.4%	94.2%	95.2%	103.2%	100.3%	100.7%	88.9%	102.3%

### 3)「外食産業市場動向調査」調査概要

#### 1) 目 的

業界の動向や変化を的確に示すデータの構築により、会員社の経営に役立つ情報提供、及び、協会活動の一つとして、社会に対し、外食産業からの信頼性のある情報提供を目指す。

#### 2) 調査構成

毎月、会員社本部より新規店の売上高も含めた全店に関する調査を全国規模で実施する。

#### 3) 集計方法及びデータ数値

回答事業社数をベースにした前年同月比を指標とする。

#### 4) 業態分類

業態に関しては経済産業省商業統計を参考に区分した。

		利用形態	提供内容	客単価
業 態	ファーストフード（注）	イートインあるいはテイクアウト	食事中心	やや低い
	ファミリーレストラン	イートイン中心	食事中心	中
	パブレストラン／居酒屋	イートイン中心	食事及び酒類	やや高い
	ディナーレストラン	イートイン中心	食事中心	高い
	喫 茶	イートインあるいはテイクアウト	ソフトドリンク中心	低い

注) ファーストフードはテイクアウトの業態も含む。

#### 5) 実施概要

12月度有効回収の事業社数／店舗数は以下の通りである。

##### 【全店データ】

		事業社数	店舗数
全 体		190	36,386
業 態	ファーストフード	53	19,816
	ファミリーレストラン	50	9,919
	パブレストラン／居酒屋	31	2,171
	ディナーレストラン	29	1,059
	喫 茶	15	2,214
そ の 他		12	1,207

注1) 業態に関しては通産省商業統計を参考に区分した。

注2) 全体は各業態を合計した延べ事業社数である。

注3) ファーストフードはテイクアウトの業態も含む。

注4) その他は総合飲食、宅配ピザ、給食等を含む。

#### 6) 参考資料

休日日数及び天候情報

\* 雨天日数は1ミリ以上の雨の降った日数である

	休日日数	土曜日日数	東京都		大阪府	
			雨天日数	平均気温(°C)	雨天日数	平均気温(°C)
2016年 12月	5日	5日	8日	8.9	5日	9.4
2017年 12月	6日	4日	2日	6.6	3日	7.0